



Echte Ferien in Südtirol

*Frühling-Sommer-Herbst 2012
Winter 2012-2013*





Komfort und Atmosphäre

Umgeben vom einzigartigen Flair unseres Hofes, treffen Sie auf gewachsene Bauerntradition, gepaart mit modernem Ferienkomfort, welcher allen Ansprüchen gerecht wird.

Geräumige, gemütlich eingerichtete Appartements und Wohnungen, ein schöner Frühstücksraum mit Kinderspielecke, großzügige Gartenanlage mit Bioteich, beheiztem Freischwimmbad und Streichelzoo, sowie eine eigene Tiefgarage lassen keine Wünsche offen. Und sollten Sie doch mal welche haben - wir sind immer gerne für Sie da!

Die Inneneinrichtung und die Bodenbeläge der Appartements bestehen aus Naturholz. Alle Appartements verfügen über Direktwahltelefon, Safe und TV. Wir bieten einen Aufenthaltsraum in jahrhundertealten Gewölben. Zur freien Verfügung stehen Sauna, Fahrräder, Tiefgarage, Fahrstuhl und ein Grillofen vor dem Haus.



Jeden Montag
Begrüßungsabend
mit gemütlichem
Beisammensein bei Speck
und einem guten Glas
hofeigenem Wein!





Gesund und frisch genießen!

In unserem "Hofladen" können Sie während Ihres Urlaubs gesunde Produkte aus eigener Herstellung kaufen:

- Naturbelassener Apfelsaft
- Speck nach Südtiroler Art
- Salami, Wurst- und Räucherwaren
- Rotwein und Weißwein aus eigenem Anbau
- Eier – eine besondere Attraktion für Kinder: sie können die Eier morgens direkt aus dem Hühnerstall holen!
- Während unserer Erntewochen erhalten Sie von uns kostenlos frisch gepflückte Äpfel

NEU! Am Abend herzhaft genießen – bei uns im Rasp zu Natz

Schmackhafte, typische Speisen aus regionalen Produkten machen den Urlaubsgenuss bei uns in Südtirol vollkommen! Jeden Abend – außer Sonntag – kochen wir für unsere Hausgäste typische Südtiroler Gerichte, beliebte italienische Speisen und bereiten gartenfrische Salatvariationen oder schmackhafte Jausenteller zu. Sie wählen am Morgen aus den Angeboten aus und am Abend servieren wir Ihnen Ihr Wunschgericht auf der stimmungsvollen Terrasse oder in der gemütlichen Stube.

Frühstücken mit Freude!

Damit Sie Ihren Urlaub besonders genießen können, servieren wir Ihnen auf Wunsch jeden Morgen ein reichhaltiges Frühstück! Preis: 9 Euro für Erwachsene, 4 Euro für Kinder unter 12 Jahren.



Ab Sommer 2012 bieten wir Ihnen, liebe Gäste, eine neue und ganz besondere Inklusivleistung!

BRIXEN
CARD

Alle unsere Gäste erhalten von uns die BrixenCard, eine Vorteilskarte, die Ihren Urlaub bei uns im Residence Rasp zu Nutz noch bequemer, mobiler, aktiver, interessanter und günstiger macht.

Die BrixenCard ist für alle Ihre Urlaubstage bei uns im Residence Rasp zu Nutz gültig, so dass Sie ganz in Ruhe die Vorteile der Karte nutzen können. Mit der BrixenCard sind Sie überall in unserer Ferienregion und in ganz Südtirol mobil und Sie zahlen keinen Cent extra, da diese Vorteilskarte die kostenlose Nutzung aller öffentlichen Verkehrsmittel in Südtirol beinhaltet, dazu freien Eintritt in 80 Museen sowie die Teilnahme an kulturellen Veranstaltungen und Wanderführungen.

Erleben Sie mit der BrixenCard die Highlights unserer Ferienregion und entdecken Sie das eine oder andere landschaftliche und kulturelle Kleinod in Südtirol neu.





Die BrixenCard-Leistungen auf einen Blick:

- **Öffentliche Verkehrsmittel kostenlos benutzen:** Sie können alle öffentlichen Verkehrsmittel des Südtiroler Verkehrsverbundes – Regionalzüge bis nach Trient, Busse, Citybusse und öffentliche Seilbahnen – nach Belieben benutzen.
- **Seilbahn Plose gratis:** Ihnen steht täglich eine Berg- und Talfahrt mit der Bergbahn Plose frei.
- **Wandererlebnisse:** Sie genießen das gesamte Wanderprogramm des Tourismusvereines Brixen.
- **Kulturveranstaltungen:** Es erwartet Sie ein umfassendes Kulturangebot mit Führungen durch Brixen und diversen Veranstaltungen des Tourismusvereines.
- **Freier Eintritt in 80 Museen:** Die BrixenCard berechtigt Sie zu freiem Eintritt in 80 Südtiroler Museen, etwa das Diözesanmuseum in Brixen, das Pharmaziemuseum in Brixen, Kloster Neustift, Archäologiemuseum mit Ötzi, das Bergbaumuseum Schneeberg, das Messner Mountain Museum in Firmian, das Volkskundemuseum, die Trostburg und in viele andere.
- **Betreutes Kinderprogramm:** Spiel und Spaß für unsere kleinen Gäste mit kunterbunten Erlebnistagen in den Sommermonaten.
- **Vergünstigungen bei vielen BrixenCard-Vorteilspartnern:** Bei diversen Freizeitleistungen wie Mountainbike-Touren, Kegelbahn usw. erhalten Sie spezielle Rabatte.
- **Familienfreundlich:** Ihre Kinder erhalten die BrixenCard selbstverständlich auch. Damit ist im Familienurlaub extra viel drin!



Sommerurlaub im Ansitz Rasp zu Natz

Seit 1661 in Familienbesitz und mit eigener Landwirtschaft präsentiert sich unser "Ansitz Rasp zu Natz" als ein komfortables Ferien- und Urlaubsdomizil für einen gesunden und natürlichen Urlaub in Südtirol. Die unberührte Naturlandschaft unserer Berge und die vielen Möglichkeiten aktiver Urlaubsgestaltung auf dem Apfelhochplateau Natz mit Wandern, Radfahren, Mountainbiken werden Sie begeistern!





Unsere Neuheiten für unsere Gäste im Sommer 2012!

- **Fantastische Urlaubsmöglichkeiten!** Die Brixen-Card für alle unsere Gäste und alle Gästekinder mit tollen Inklusivleistungen
- **Stimmungsvolle Momente!** Einen wunderschönen neuen Aufenthaltsraum mit Kachelofen und gemütlichem Ambiente – ideal auch für ein reichhaltiges Frühstück für einen gelungenen Start in den Urlaubstag
- **Herzlich Willkommen!** Die neue Rezeption im Stammhaus Rasp zu Natz mit gemütlicher Sitzecke und kleiner Bibliothek
- **Badespaß im Freibad und Hallenbad!** Täglich Eintritt in die Acquarena
- **Aktiv in der Natur!** Teilnahme an allen geführten Wanderungen des Tourismusvereins Brixen
- **Bequem und praktisch!** Neuer Wäschetrockner im Waschraum
- **Kaffeegenuss im Urlaub!** Wir haben Nespresso-Kaffeemaschinen im Verleih – Sie bringen Ihre Lieblings-Nespresso-Kaffees mit oder Sie erhalten eine feine Auswahl an Tabs mit erlesenen Kaffeespezialitäten kostengünstig bei uns im Hause





Ski- und Winterurlaub in Südtirol

Wir haben auch für Ihren Ski- und Winterurlaub geöffnet!
Rund um Natz erwarten Sie mehrere wunderschöne Skigebiete für alle Ansprüche, von anspruchsvollen Pisten für sportliche Fahrer und Könner bis zu idealen Anfänger- und Kinderpisten! In 15 Minuten erreichen Sie unsere 2 Haus-Skigebiete: Gitschberg-Jochtal und Plose-Brixen. Auch zum Skigebiet Kronplatz sind es nur 30 Minuten! Übrigens: Unser Gebiet ist auch ideal für Schneeschuhwanderungen, Winterwanderungen und Langlauf – für alle, die den Winter in der Natur aktiv genießen wollen.





Unsere Neuheiten für unsere Gäste im Winter 2012-2013!

- **Mehr Pisten und bequeme Bahnen im Skigebiet Gitschberg-Jochtal!** Die große Erweiterung des Skigebiets Gitschberg-Jochtal bringt für unsere Gäste insgesamt 44 Pistenkilometer, 16 Aufstiegsanlagen, neue Pisten und eine fantastische Verbindungsbahn zwischen Gitschberg und Jochtal, das nun zu einem einzigen Skigebiet zusammenwächst!
- **Bequemer Anschluss an das Skigebiet Kronplatz!** Mit der Bahn von Mühlbach nach Percha, und von dort mit der neuen Kabinenbahn direkt auf den Kronplatz!
- **Mitten in der Natur!** Wöchentlich 2 geführte Schneeschuhwanderungen auf der Plose
- **Badespaß im Hallenbad!** Täglich Eintritt in die Acquarena



Unsere Appartement-Inklusivleistungen

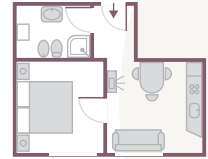
- Die Appartementpreise verstehen sich pro Tag für zwei Erwachsene und beinhalten sämtliche Steuern und Abgaben
- Die Endreinigung ist im Preis inbegriffen
- Bettwäsche und Handtücher
- Komplett ausgestattete Küche mit Geschirr und Kochgeschirr
- Der Strom- und Wasserverbrauch ist im Preis inklusive
- Ihren Wagen parken Sie kostenlos in unserer Tiefgarage
- Aufzug über alle Stockwerke
- Finnische Sauna und Ruheraum
- Kostenloser Fahrrad-Verleih, auch Kinderräder
- Streichelzoo mit Ponys, Hasen, Hühnern
- Aktiv-Programm gemeinsam mit dem Tourismusverein: Geführte Wanderungen, kunsthistorische Führungen, u.v.m.



CHRISSIAN



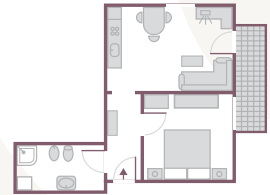
Die Apartments Chrissian haben eine Größe von 35 m² und bestehen aus Schlaf- und Wohnraum, Couch und Kochnische.



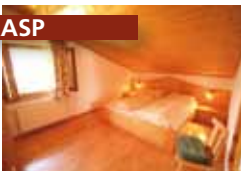
SEYBOT



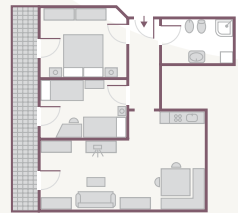
Die Apartments Seybot haben eine Größe von 45 m² und bestehen aus Schlaf- und Wohnraum, Couch und Kochnische und Balkon. Diese Wohnungen sind teilweise behindertengerecht eingerichtet. Teilweise verfügt dieser Apartmenttyp über keinen Balkon, dafür erhalten Sie eine Ermäßigung.



RASP



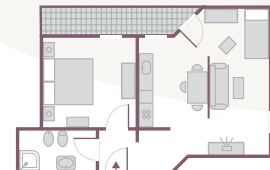
Die Apartments Rasp haben eine Größe von 65 m² und bestehen größtenteils aus 2 getrennten Schlafräumen, Kochnische, Couch, Balkon. Teilweise verfügt dieser Apartmenttyp über keinen Balkon, dafür erhalten Sie eine Ermäßigung.



URBAR



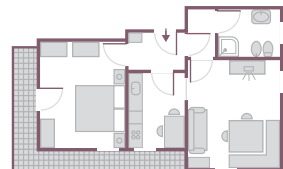
Die Apartments Urbar haben eine Größe von 60 m² und bestehen aus Schlaf- und Wohnraum, Kochnische, Couch und Balkon.



JONATHAN



Die Apartments Jonathan haben eine Größe von 50 m² und bestehen aus Schlaf- und Wohnraum, Couch, Kochnische und Balkon. Diese Wohnungen sind ohne Aufzug.



Frühling-Sommer-Herbst 2012

	Chrissian	Seybot	Rasp	Urbar	Jonathan
26.02.2012 - 31.03.2012	55 €	64 €	83 €	64 €	64 €
01.04.2012 - 14.07.2012	55 €	64 €	91 €	80 €	66 €
15.07.2012 - 01.09.2012	66 €	79 €	104 €	90 €	79 €
02.09.2012 - 03.11.2012	57 €	64 €	92 €	80 €	64 €

Winter 2012-2013

	Chrissian	Seybot	Rasp	Urbar	Jonathan
20.12.2012 - 06.01.2013	66 €	78 €	105 €	88 €	77 €
07.01.2013 - 08.02.2013	57 €	67 €	85 €	80 €	67 €
09.02.2013 - 17.02.2013	62 €	76 €	97 €	83 €	76 €
18.02.2013 - 31.03.2013	57 €	67 €	87 €	78 €	67 €

- Die Appartementpreise verstehen sich pro Tag für zwei Erwachsene und beinhalten sämtliche Steuern und Abgaben
- Aufschlag bei Belegung mit 3 Personen: 8 €
- Aufschlag bei Belegung mit 4 Personen: 16 €
- Kinder bis zu 4 Jahren im Gitterbettchen: kostenlos





www.raspzunatz.com



Fam. Baumgartner
*** Residence Rasp zu Natz
Oberbrunner Str. 6
I- 39040 Natz/Schabs
Tel. 0039 0472 415 112 Fax 0039 0472 415 600
info@raspzunatz.com www.raspzunatz.com